



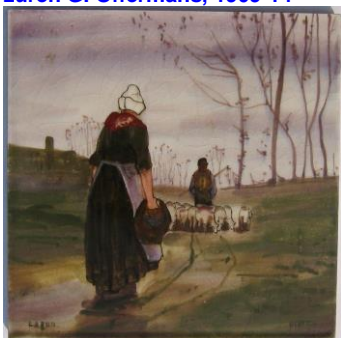
1. Rozenburg, tegelschildering Gerke Henkes, voor 1895



2. Porceleyne Fles, Berbas, lustervaas, ca 1895



3. St. Lukas-Utrecht, lusterglazuren G. Offermans, 1909-14



4. Distel, streekdracht Laren, ca 1906, Bottema, 20 x 20 cm



5. Potterij Rembrandt, Utrecht, eikenhouten kapstop met 4 streekdrachttegels



6. PZH, amfoor, decor Chris van der Hoek, 1904-1905



7. PZH, Piedestal, decor goudfazant, W. Hartgring, ca 1909



8. PZH, Japonaiseri H. Breetvelt



9. ESKAF, tegel, Zaaier, H. Krop

1,4,5,9 coll. B.J Baas; 2,3,6,8 coll. J.H. Branolte; 7 coll. Meentwijk

## Keramisch Museum Goedewaagen

Hoogtepunten uit de keramiek van Art Nouveau en Art Deco, ingrijpend herzien, t/m 21 december 2014.

Opgericht als een wetenschappelijk studiecentrum voor de geschiedenis van Nederlands aardewerk uit het industriële tijdvak heeft het Keramisch Museum Goedewaagen een grote collectie aan Art Nouveau en Art Deco in de meest uiteenlopende, keramische technieken opgebouwd. Relevant daarbij is de constatering dat in de periode van 1890 tot 1940 veel knappe wetenschappers en kwalitatief hoogwaardige beeldende kunstenaars in de keramische industrie werkten. Daarom kan het sier- en gebruiks aardewerk uit die jaren niet hoog genoeg gewaardeerd worden.

In de regelmatig aangevulde semi-permanente expositie over Art Nouveau en Art Déco wordt de collectie per fabriek gepresenteerd. Bij Rozenburg gaat het niet alleen om het eierschaalporselein, maar ook om schitterende tegelkunst als de tegel van Gerke Henkes (1). Bij de Porceleyne Fles staat niet het Delfts Blauw centraal, maar het oosterse Berbas van de geniale chemicus G. Offermans (2), die vanaf 1909 bij St. Lukas in Utrechts de mooiste lusterglazuren ontwikkelde (3). Ook de ontwikkelingen op decoratiegebied worden uitgediept. Van streekdracht-tegels van Bottema voor De Distel (4) en Köhler door de Potterij Rembrandt in Utrecht (5), tot de verfijnde symmetrie van Chris van der Hoef voor de PZH (5) of Willem Hartgrings PZH-japonaiserie van een goudfazant (6) wordt de betekenis van de Art Nouveau geïllustreerd. De Art Déco kondigde zich aan in een gouden Japonaiserie voor de PZH van Henri Breetvelt (7) en een expressieve tegel van Hildo Krop voor de ESKAF (8).