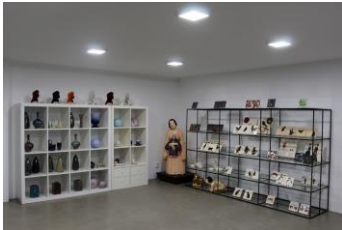


Keramisch Museum Goedewaagen

Routing tot 22
december 2024



1. Museumtree met galerie en keramiekboeken



2. In entreegang - Glaswerk uit de Drents-Groninger Veenkoloniën, 140 topstukken uit collectie Henk Brans



3. Gang tussenhal; tableaus C. De Bruin, tableaus ENKK, Kampen; tegels PBD en Distel; Links expo The New Look – Gouds plateel in de jaren 50-60



4. Gang naar links: Kunstatelier Goedewaagen-Distel 1928-1960 onder leiding van Willem van Norden



5. Huizinga Kabinet, stijlkamer met Nederlandse kunstnijverheid 1900-1940; meubels van Groninger meubelfabriek Huizinga



6. Zaal 1, link af in gang tussenhal: expositie Goedewaagen-plateel 1923-1990, schenkingen Bettie Meines - achterin PZH-keramiek Jan Schonk, Zenith-keramiek en draaischijf Bert Nienhuis 1911



7. Zaal 2. Expo Nederlandse keramiekplastieken en fabrieken van PZH, Distel, Goedewaagen Holland-Utrecht, Arnheemsche. Middenin pioniers Nederlandse kunstglazuren: Mauser, Lanooij, Verlee en Nienhuis



8. Rechts in tussenhal: Expo Glaswerk Nanninga, Nieuw-Buinen, uit collectie Henk Brans.

Wanden: in 1990 geconserveerd 7-delig Distel-tegeltafelau Herestraat 101, Groningen, 1903



9. Ontvangsthal – Rozenburg-tegels en tableaus v.a. 1885; Distel, Goedewaagen, PBD. Vitrines PZH-matvogel; Goudse pijpen en tableaus diverse fabrieken – in voorruimte toiletten



10. Gang met miniaturen en HAL-edities; voorin vitrines met middeleeuwse beerput vondsten en majolica 1550-1650, Tichelaar.



11. Galeriezaal: expo Dubbel-talent Floris Meydam, met glaswerk Leerdam en Regina-keramiek 1950-1962, serviezen 1330- 1440 en sieraardewerk .



Regina, servies Black Princess

Permanente films: -
Zaal 1 Gouda Pottery Book en Goedewaagen-plateel, april 2007.
Zaal 2 Productie Heineken-miniatur.
Ontvangsthal – beeldbank met o.a. Goedewaagen-serviezen en doorlopend TV-programma.
Glaszaal – Bert Haanstra, Glas, 1958, Leerdam.