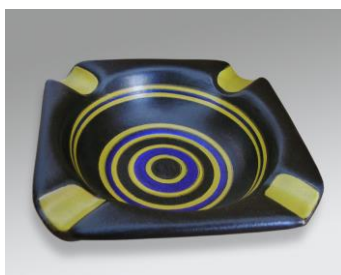




*V.b.n.b.: M13, dec. Clymatis; M26, dec. Clymatis, groen en crème; M19, dec. rode tulpen; M89, reclamebord mat; M240-243, dec. Daisy; M55, dec. Pikan; M110, dec. Rhythme; M72, dec. Landhuis*



## Keramisch Museum Goedewaagen

Nieuwsbriefs – Zenith  
expositie-drieluik,  
dl. 1 Mat- en glansplateel  
1918-1935.  
11 okt 2014 t/m 25 jan 2015

In de jaren 20 werd Gouda net zo'n wereldmerk als Delfts. En als keramiekstad overvleugelde Gouda ook in de loop van de 20<sup>e</sup> eeuw Delft. Anno 2014 is van de enorme bloei van Gouda op keramisch gebied maar bitter weinig over. Onoplettendheid van de kant van de overheid leidde ertoe dat meteen na de faillissementen van de eens 150 fabrieken de meeste van de voor het culturele erfgoed zo belangrijke bedrijfsarchieven verloren gingen.

Een lichtende uitzondering in dezen vormen de Plateelbakkerij en Pijpenfabrieken van de Fa. P.J. van der Want Azn. Na het faillissement van de fabriek in 1984 droegen Otto en Dirk van der Want, de 7<sup>e</sup> generatie van het in 1749 gestichte familiebedrijf, een belangrijk deel van hun collectie over aan de Stedelijke Musea van Gouda. Aan het Streek Archief Hollands Midden werd een bedrijfsarchief van tientallen strekkende meters afgestaan. Vanaf 2010 werkt een zeer breed samengestelde werkgroep van keramiekdocumentalisten, plateel- en pijpenverzamelaars en oud-personeelsleden aan de inventarisatie van deze schat aan gegevens. Op basis van achterhaald aardewerk wordt een zo compleet mogelijk overzicht aangelegd van geproduceerde modellen en decors. Inmiddels is een personeelslijst van meer dan 2000 werknemers samengesteld uit de periode 1915-1984.

In drie opeenvolgende exposities gaat het Keramisch Museum Goedewaagen vanaf 11 oktober 2014 tot en met 26 juli 2015 een tussentijds verslag geven van dit unieke erfgoed, waarbij vooral ook gebruik wordt gemaakt van de zeer grote collectie van Zenith-verzamelaar Frans Kotten. In de eerste expositie staat het geheel eigen Zenith-plateel met haar prachtige blauwen centraal.