

**Goudse Arts and Crafts –  
teruggrijpen op 16<sup>e</sup>  
eeuwse majolica,  
tot 29 juni 2020**



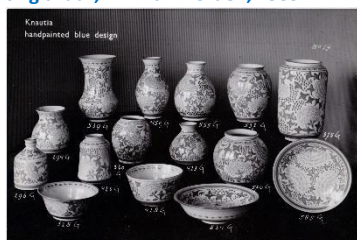
PZH, Gouda, dec. Oud Breda, onderglazuur, ca 1910



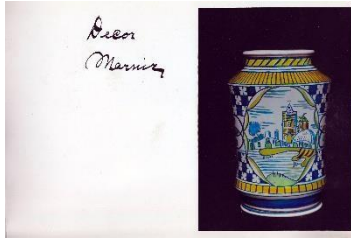
PZH, Gouda, dec. Antiek, onderglazuur, juli 1918



Goedewaagen, Gouda, dec. Knautia, tinglazuur, W.H van Norden, 1939



Goedewaagen, Gouda, dec. Knautia, tinglazuur, W.H van Norden, reclamefoto, 1939



Goedewaagen, Gouda, dec. Marnix, tinglazuur, reclamefoto, W.H van Norden, 1939



Goedewaagen, Gouda, dec. Marnix, tinglazuur, W.H van Norden, reclamefoto, 1939



Goedewaagen, Gouda, dec. Moulin, tinglazuur, W.H van Norden, 1939



Goedewaagen, Gouda, dec. folklore, tinglazuur, W.H van Norden, 1939

In het verlengde van de schenking door Pieter Baas van oud-Nederlandse majolica van 1550 tot 1650 brengt het museum voor de productie van de Plaatelbakkerij Zuid-Holland en vooral die van Goedewaagen

remakes zowel qua decormotieven als voor de keramisch-technische uitvoering.

Van Goedewaagen bezit het museum voor de periode van het eind van de jaren 1930 een serie decorontwerpen, variërend van letterlijke verwijzingen naar renaissancefaïence tot ietwat naïeve schildervariaties.

De geëxposeerde Goedewaagen-edities werden uitgevoerd op handgedraaide modellen en ook gedecoreerd op basis van de tinglazuurtechniek. Of deze meestal door Willem van Norden ontworpen en geschilderde decors voortvloeiden uit het voor die jaren kenmerkende patriottisme, is tot dusverre nooit zo geconstateerd.

Opmerkelijk is wel dat bij een aantal van deze edities een drievoudige bies te zien is die zich laat aflezen als het rood-wit-blauw. Omdat met tinglazuur gewerkt werd, verschoten de kleuren van de nationale vlag iets.

Wat de Plaatelbakkerij Zuid-Holland betreft, valt op dat vanaf 1910 een nieuwe serie aardewerk werd uitgebracht, die handgedraaid werd. Illustratief is het kopje in de vorm van een ouderwetse vuurtest met een kobaltblauw decor Oud-Breda. Dit objectje werd uitgevoerd in een onderglazuur decor. Het parallel rond 1910 bij de PZH geschilderde, blauwe decor Oud-Holland is waarschijnlijk voor een deel ook in een tinglazuur-uitvoering geproduceerd. Dat zou dan de oudste majolica-uitvoering van een Goudse fabriek zijn. Intrigerend zijn ook de PZH-likeurflessen M592 uit juli 1918 met een polychroom decor Antiek. Het betrokken polychrome decor is van de bekende PZH-decors veruit het meest gebaseerd op de 16e eeuwse decors. In die tijd verscheen ook veel vakliteratuur over vroeg-Nederlandse majolica. Alleszins reden voor PZH-directeur Willy Hoyng om daar commercieel op in te spelen.